

だ液で手軽に調べる
がんのリスク

SalivaChecker®

サリバチェッカー

サリバチェッカーはだ液を採取するだけの検査です
1度の検査で5ヶ所の現在のがんの可能性を判定できます



☆体への負担がなく、血液検査など痛みが苦手な方でも安心して受けられます。
☆遺伝子検査のような生涯の可能性ではなく「検査時点でのがんの可能性」について、グラフやチャートで検査結果をレポートします。

当医院で実施中！

気になる方はお声がけください！

コラム

東京オリンピック

いよいよ7月23日よりオリンピックが開催されます。今現在、香川県出身で出場が確定している選手が6名います。(2021.6.26 現在) ご紹介したいと思います。

代表確定選手



喜田 純鈴

(新体操)



桃田 賢斗

(バドミントン)



宇山 賢

(フェンシング)



堀水 宏次朗

(射撃)



塩田紗代

(ハンドボール)



大山真奈

当医院の歯科衛生士は、喜田純鈴さんの所属チームのコーチとして喜田さんを長年にわたってサポートしてきました。今回、念願のオリンピック出場を手に入れて、当医院スタッフ共々喜びに沸いています！アスリート達が何年もかけて努力して手に入れたオリンピックの出場権。いろんな意見があると思いますが、安心安全な対策を十分に行い、オリンピックの晴れ舞台で思う存分活躍してほしいと思います。

事務長 吉田恭子

JUN 歯科クリニック

TEL・FAX 087-813-2123

〒760-0054

高松市常磐町2丁目 8-10 Macrophage Bldg

JUN インプラントセンター

TEL 087-813-2331

サンポート歯科

TEL・FAX 087-851-5545

〒760-0011

高松市浜ノ町 63-2 Blue Box

毎日の歯磨きで落ちなかった汚れは PMTC



毎日歯磨きをしていても
汚れが残っている…って本当？

はい、本当です！

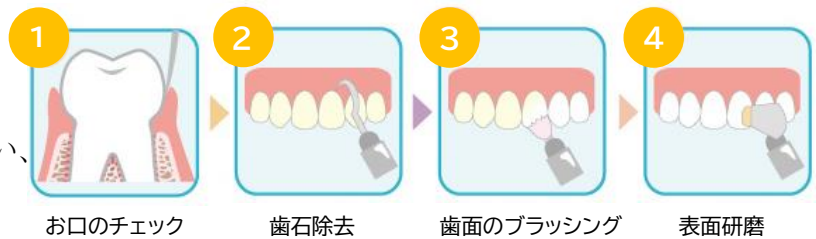


歯ブラシで取り切れなかった汚れは 24 時間でプラークとなり、48 時間で歯石となります。歯石は見た目が白い為、よく見ないと分かりにくいものです。その歯石になると、なかなか歯ブラシでは落とすことができません。専用の器具や研磨剤が必要となってきます。そこでおすすめしたいのが **PMTC** ! ! ! ! ! PMTC とはプロフェッショナル・メカニカル・トゥース・クリーニングの略で、歯科医院にて専用器具を用いて隅々まで歯の清掃を行うことです。毎日の歯磨きに加えて 2 ~ 3 カ月に 1 回程度定期的に PMTC を行うことで、歯石や目に見えない細菌が繁殖しにくい口腔内環境を維持できます。

また、当院では PMTC をして頂いた方にポイントカードをお配りしています。

ポイントを貯めて頂きますと、PMTC **1 回分が無料**になるお得なサービスもあります。PMTC は 1 回では効果が持続しません。是非 PMTC を続けて行い、美しい歯を保ちましょう！

【PMTC の流れ】 Professional Mechanical Tooth Cleaning



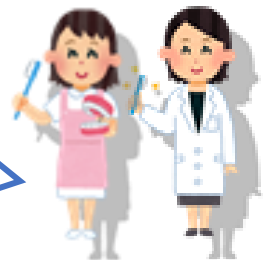
JUN 歯科クリニック コンシェルジュ 小竹萌

訪問診療(往診)行っています



- ・歯が痛い
- ・入れ歯をなくした
- ・ケアの方法が分からない

お困りのことは
ございませんか？
ご自宅・施設までお伺いして
歯の治療をいたします
一度ご相談ください！



詳しくはスタッフにお聞きください

私たちと一緒に 働きませんか？

こんな希望も叶います(^_^)

- ・スキルの向上を目指したい
- ・仕事だけでなく自分の時間も大切にしたい
- ・子育てをしながら働きたい …etc

経験の有無は問いません。
詳しくは HP をご覧ください！



スタッフ募集中